

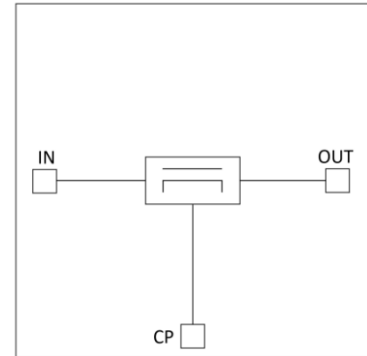
### 产品概述

DC0020IC20D 是一款定向耦合器，工作频率 DC-20GHz，采用 GaAs 工艺制造。输入输出端 50Ω 匹配负载。该芯片平坦度优异，耦合度为 20dB，耦合平坦度 1dB，插入损耗为 1.2dB。

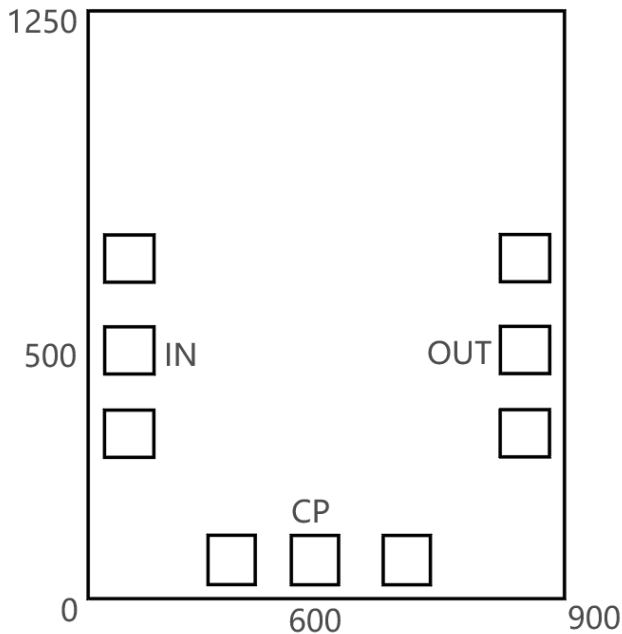
### 主要特性

- 工作频段：DC-20GHz
- 插入损耗：1.2dB 典型值
- 耦合度：20dB
- 耦合平坦度：1dB
- 输入和输出驻波：1.3/1.3
- 耦合端回波：1.1dB
- 裸片尺寸：1.25mm\*0.9mm

### 功能框图

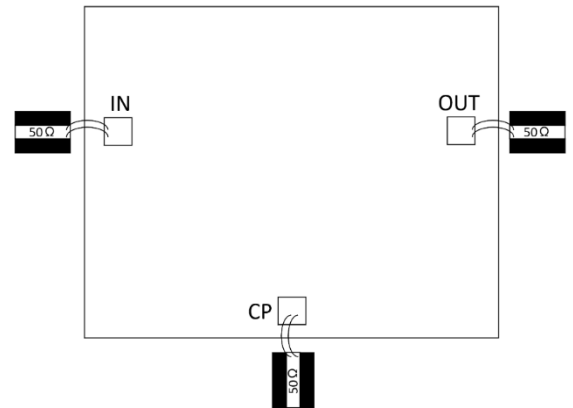


### 尺寸图



注：所有尺寸单位为微米（um），所有压点尺寸为 100um\*100um。

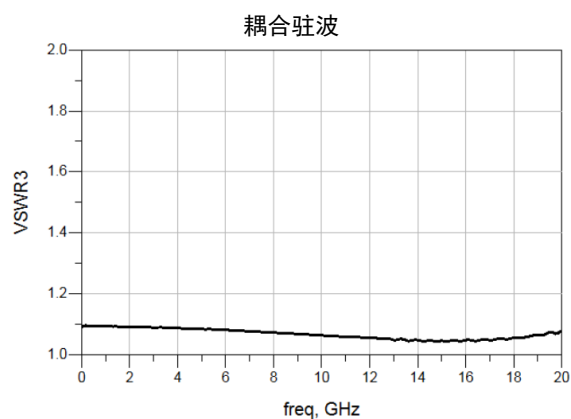
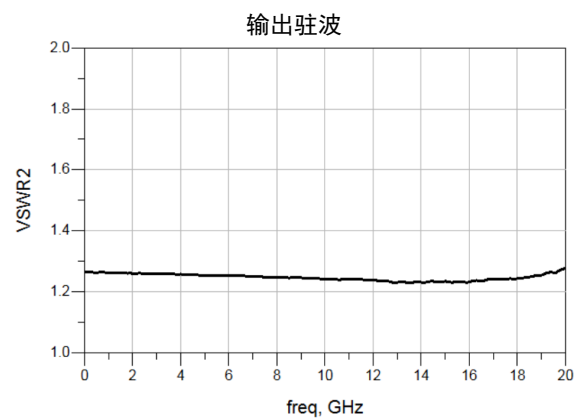
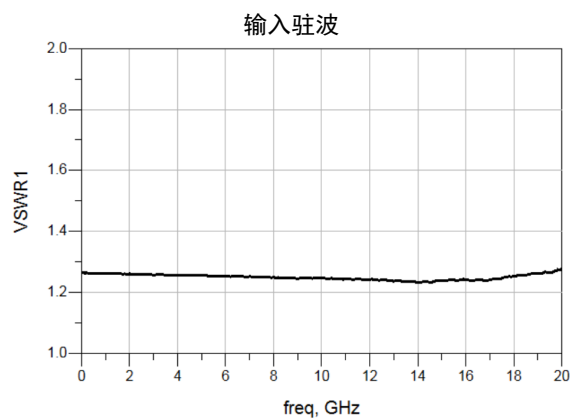
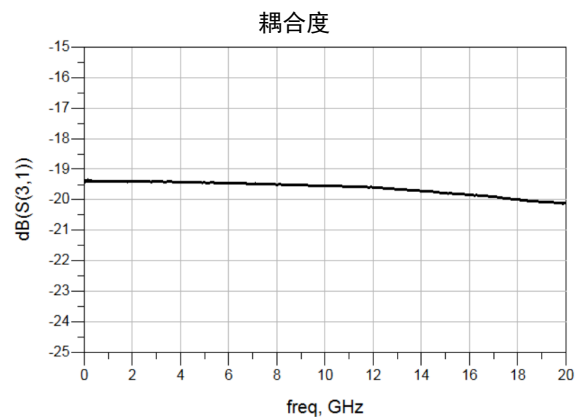
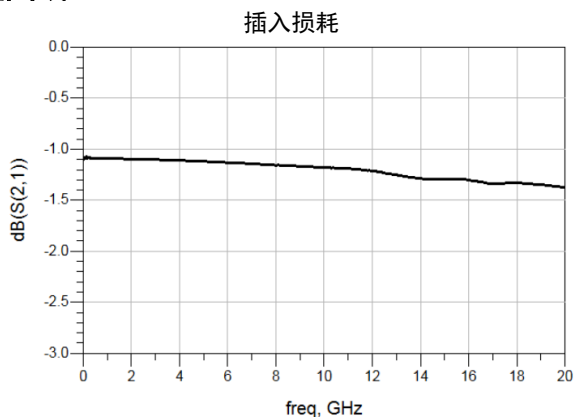
### 装配图



### 电气特性

参数	最小值	典型值	最大值	单位
工作频率	DC-20			GHz
插入损耗		1.2		dB
耦合度	19		20	dB
输入驻波		1.3		dB
输出驻波		1.3		
耦合驻波		1.1		

### 典型曲线



深圳市研通高频技术股份有限公司

地址：深圳市南山区西丽文苑路 35 号聚创金谷创意园 A 栋 3 楼 308-322 号

电话：86-755-8355-1886 传真：86-755-8355-2533

可通过在线登录 [www.yantel-corp.com](http://www.yantel-corp.com) 了解产品的技术规格或购买产品